

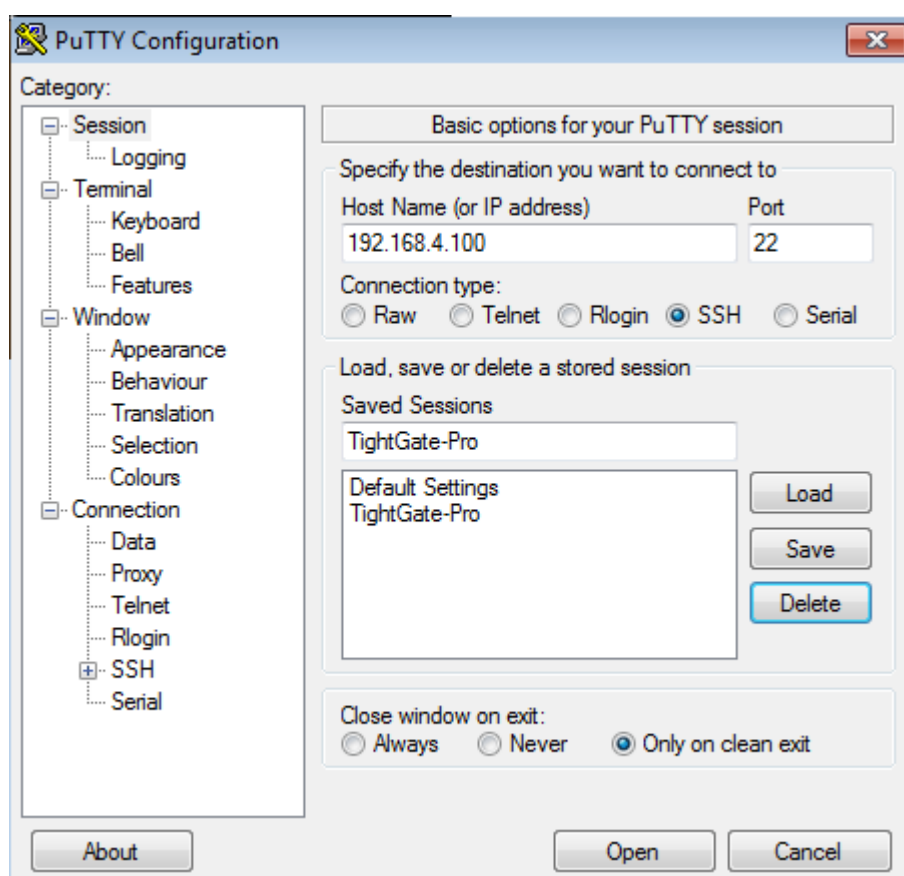
Darstellung der Administrationsoberfläche von TightGate-Pro in Putty einstellen

Damit die Administrationsoberfläche von TightGate-Pro unter Putty im Windows-Betriebssystem richtig dargestellt wird, sollte bei Putty die Darstellung angepasst werden.

Hinweis: Legen Sie sich eine Session für TightGate-Pro an, dann werden die Einstellungen nicht global auf alle anderen Verbindungen angewendet.

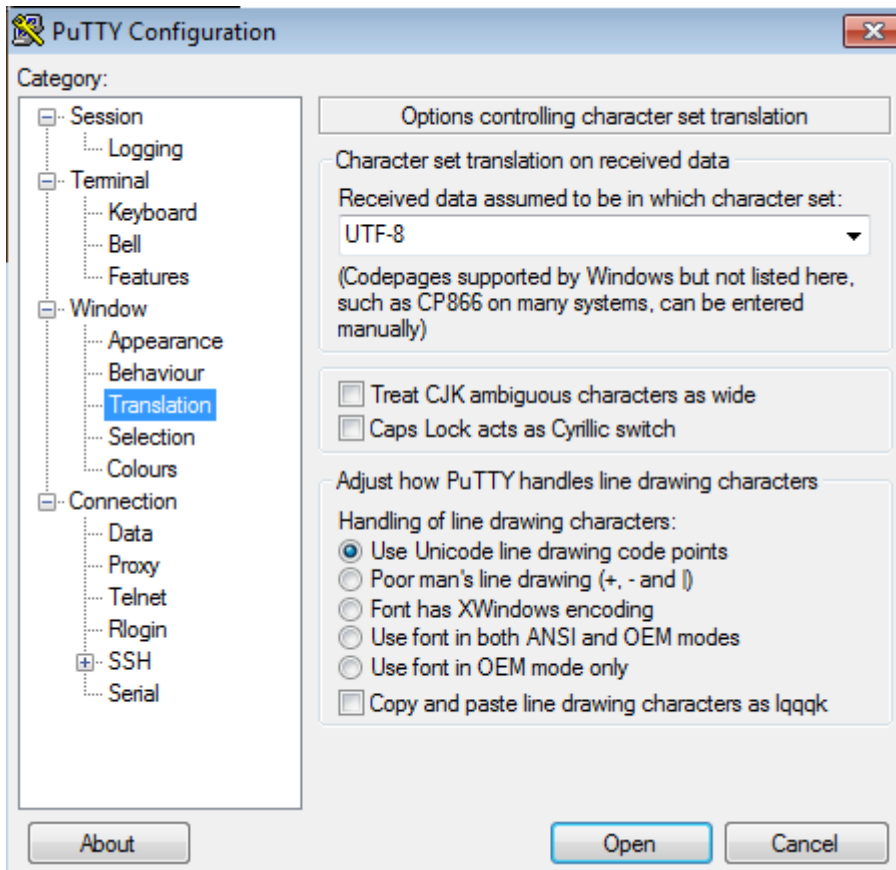
So stellen Sie die richtigen Einstellungen für Putty ein:

- Öffnen Sie Putty.

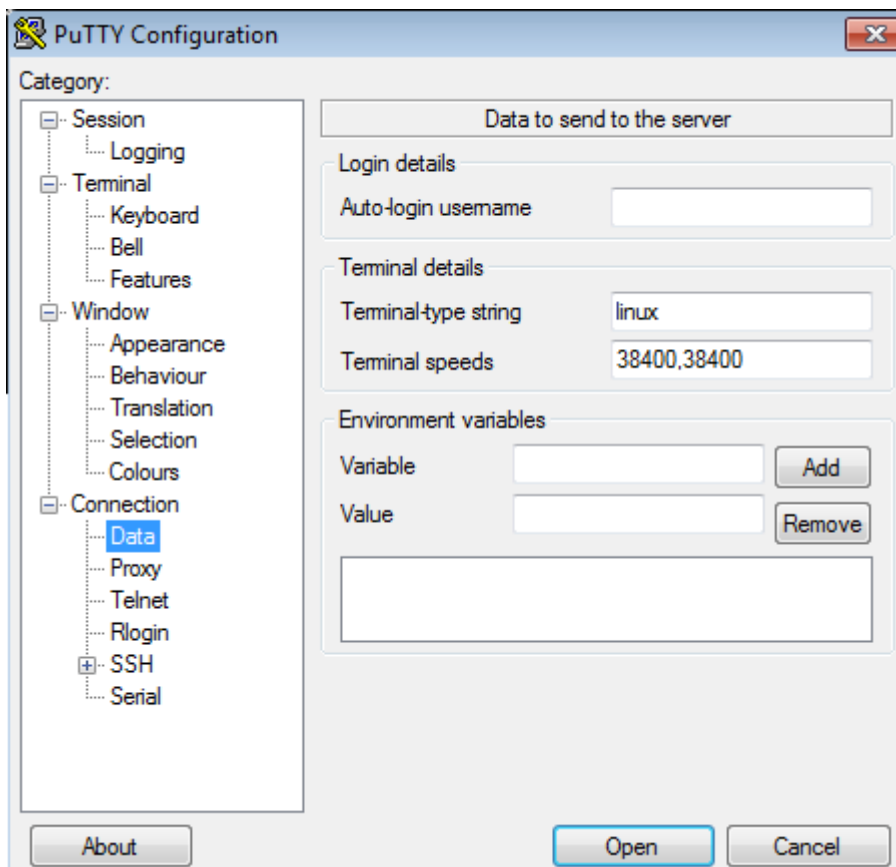


Legen Sie sich eine neue Session "TightGate-Pro" an und geben Sie die richtige IP-Adresse für die Verbindung zum gewünschten TightGate-Pro an.

- Wechseln Sie in den Menüpunkt **Translations** unter der Sektion **Window**.

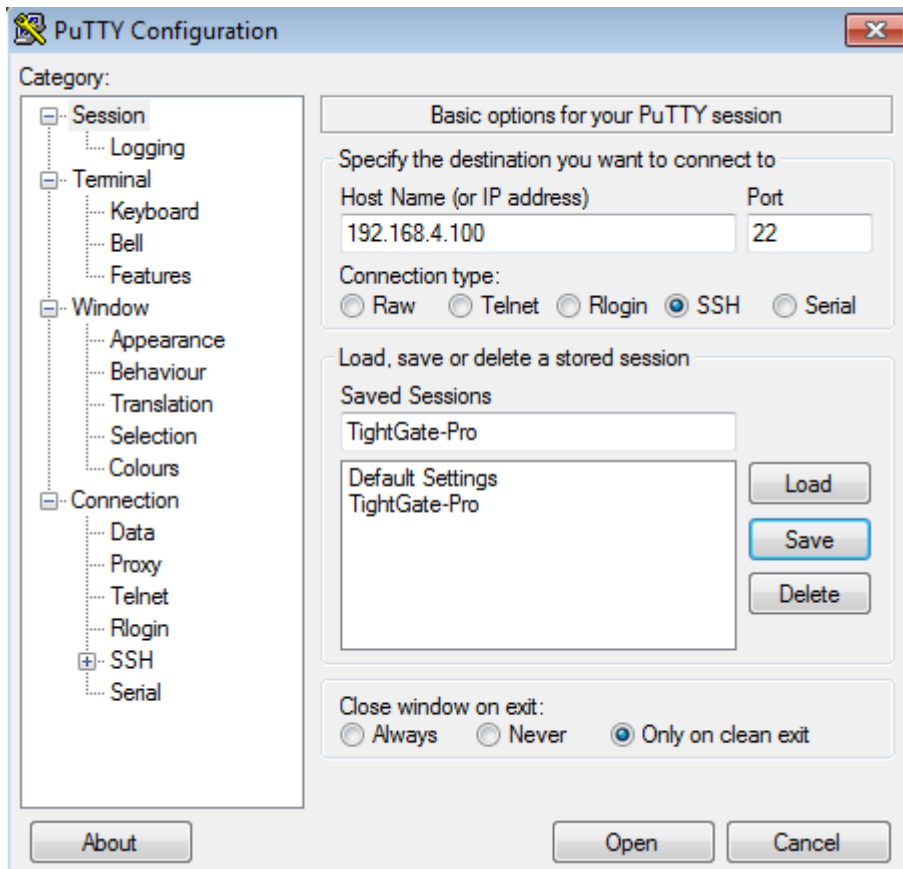


Wählen Sie als Codepage **UTF-8** aus und wechseln Sie nun in den Menüpunkt **Data** unter der Sektion **Connection**.



Ändern Sie bitte den Eintrag im Feld **Terminal-type String** von **xterm** zu **linux**.

Gehen Sie anschließend wieder auf den Hauptmenüpunkt **Session** und speichern die Einstellungen über den **Save**-Button ab.



Ihre Einstellungen sind nun gespeichert.

Beim nächsten Aufruf der von Ihnen erstellen Session sind die neuen Einstellungen aktiv und die Administrationsoberfläche von TightGate-Pro wird korrekt dargestellt.

From:
<https://help.m-privacy.de/> -

Permanent link:
<https://help.m-privacy.de/doku.php/faq:putty>

Last update: **2024/01/19 21:59**

